



COMMUNIQUÉ DE PRESSE

Journées nationales de l'archéologie

Samedi 15 et dimanche 16 juin 2019

The poster features a grid of icons at the top representing various archaeological activities and sites. The central text reads "Journées nationales de l'archéologie" in blue, with "10 ans" in a red speech bubble, and "14 • 15 • 16 juin" in red below it. Below the title, it says "Vous avez rendez-vous avec votre histoire!" and "Fouillez dans le programme 2019" with the website "journees-archeologie.fr". The bottom section contains a grid of icons representing different archaeological themes and the Inrap logo.



Les Journées nationales de l'archéologie (JNA) :

Depuis 2010, le ministère de la Culture confie à l'INRAP (L'Institut National de Recherches Archéologiques Préventives) la coordination et la promotion des Journées nationales de l'archéologie (JNA).

Lors des JNA, tous les acteurs en lien avec l'archéologie se mobilisent afin de faire découvrir au public les trésors du patrimoine et les dessous de la discipline. Opérateurs de fouilles, organismes de recherche, universités, musées et sites archéologiques, laboratoires, associations, centres d'archives et collectivités territoriales sont encouragés à organiser des activités innovantes, originales et interactives pour le grand public.

En 2018, 1 595 animations ont touché 200 000 personnes dans 504 communes en métropole et en Outre-Mer et dans 660 lieux. Plus de 500 organisateurs ont été mobilisés, et près de 130 000 visites ont été effectuées sur le site internet dédié pendant la manifestation.

Au musée Labenche

Samedi 15 juin, à 14h

En 2006 et 2011, l'INRAP a réalisé des fouilles sur le site de Malemort, à l'occasion de la construction du périphérique nord de Brive, et d'une enseigne de bricolage dans la zone commerciale de la ZAC du Moulin.

D'importantes découvertes ont alors été faites, révélant une villa d'environ 10 hectares occupée entre le I^{er} siècle et la fin du II^{ème}, voire le début du III^{ème} siècle. Cela fait d'elle un élément très rare en Nouvelle-Aquitaine. Alexandra Hanry, archéologue à l'INRAP, propose de vous faire découvrir ces fouilles et le mobilier qui a été mis au jour: des fers, des bronzes, des tablettes d'écriture, de la céramique très bien conservée et des outils de cuisine en bois...



Durée : 1h15

Gratuit, salle de conférences du musée, dans la limite des places disponibles.



Crédits: Equipe de fouille INRAP

Au cinéma Rex

Samedi 15 juin, à 16h

Projection du film documentaire *Qui a tué Neandertal ?*
Un film de Thomas Cirrotteau.

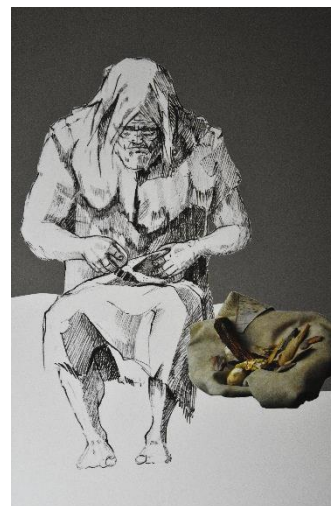
Il y a plus de 350 000 ans une espèce humaine a dominé le monde. Au-delà des difficiles conditions de vie de la Préhistoire, ce peuple qui a su s'adapter et s'imposer sur le règne animal se nommait "les hommes de Neandertal".

Durant des milliers d'années, ces chasseurs-cueilleurs ont développé un véritable savoir-faire, des croyances, une culture... Mais il y a de cela 30 000 ans, ces hommes, ces femmes, ces enfants ont disparu à jamais de la planète... Une disparition qui reste encore aujourd'hui inexplicée.

Génocide, épidémies, changement climatique, consanguinité, dilution génétique, les hypothèses sont multiples. Afin de résoudre cette énigme, ce documentaire ambitieux se révélera être une véritable investigation, mêlant fiction et technologie de pointe.

L'aventure nous emmènera aux quatre coins du monde, dans les divers laboratoires enquêtant sur ce mystère, sur les terres que l'homme de Neandertal a habitées.

Quelle était leur culture ? Quelles relations ont-ils entretenus avec les Homo Sapiens ? Et qu'est-il réellement arrivé aux hommes de Neandertal ?



Durée : 1h30

- PLEIN TARIF : 7€
- TARIFS RÉDUITS (demandeurs d'emploi, RSA, scolaires, étudiants, UTATEL, personnes handicapées) : 5€50
- JEUNES -14 ANS : 3€70
- CARTE D'ABONNEMENT : 5€
- GROUPE À PARTIR DE 15 PERSONNES : 3€70
- Section Cinéma Audio-Visuel du Lycée d'Arsonval (à titre individuel uniquement) : GRATUIT

Cinéma REX, 3 Boulevard du General Koenig, 19100 Brive la Gaillarde

Au musée Labenche

Dimanche 16 juin, à 16h

Conférence de M. Lorblanchet et P.Y Demars, préhistoriens - chercheurs au CNRS, sur les fouilles de l'abri de Puy Jarrige, dans la commune de Brive, et ses gravures pariétales. Ces figurations inédites peuvent être attribuées au Gravettien (28 000 - 30 000 ans AP) et montrent des affinités avec des grottes ornées du Quercy. Cette conférence sera suivie d'une présentation dans les collections du musée.

Durée : 1h30

Gratuit, salle de conférences du musée, dans la limite des places disponibles.

Musée Labenche

Samedi 15 et dimanche 16 juin

Visite libre des collections

Pour illustrer l'histoire de Brive et de sa région des origines jusqu'au milieu du XX^{ème} siècle, le musée Labenche possède des collections très variées, ayant trait à plusieurs disciplines. Les collections permanentes abritent notamment 5 salles dédiées aux collections trouvées en contexte archéologique.



Gratuit

Informations pratiques

Musée Labenche, 26 bis bd Jules Ferry, 19100 Brive

À l'occasion des Journées Nationales de l'Archéologie, le musée Labenche est ouvert gratuitement, le samedi 15 et le dimanche 16 juin 2019 de 10h à 12h30 et de 13h30 à 18h

Suivez le musée sur : @museelabenche ou www.museelabenche.fr

Contact

Renseignements au 05 55 18 17 70

Vincent RIGAU-JOURJON, Directeur du Pôle Arts et Patrimoine
vincent.rigau-jourjon@brive.fr